

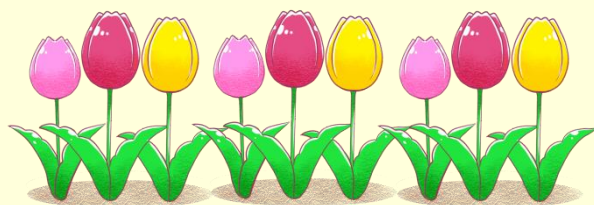
# 第7回 甲状腺 エコー検査

## 関東子ども健康調査支援基金とは

『関東子ども健康調査支援基金』は、関東における放射能汚染から子どもを守るため茨城県、千葉県が呼びかけ人となって2013年9月1日に設立されました。  
『子ども達が将来も元気に暮らすためには、今、予防原則の見地に立って調査を進める』ことを目的に設立されたこの基金は、継続的に関東各地で甲状腺検査を行っており、これまでに1万人以上の子ども達が検診を受けています。

## 取手・牛久地区 合同開催（40名）

- 開催日 2022年7月3日（日）
- 時間 12:00～16:00
- 会場 藤代公民館 2階 和室  
取手市藤代491



# 6月3日 受付開始!

事前申込み必須!

定員になり次第締切り!

- 対象 5歳から30歳以下の方（高校生までは保護者同伴）
- 費用 受診者お一人につき2000円の実費負担をお願いします。
- 申込 下記いずれかの方法で、必ず事前にお申込みください。

基金ホームページの「今後の予定・申込」→「検診申込書」ファイルに必要事項を入力して、下記アドレスに添付して送信してください。

kikin.ushiku@gmail.com 注) 必ず左記アドレスを受信設定してください。

右のQRコードからもお申込みいただけます。

FAX でのお申込みをご希望の方は右記にお送りください FAX No. 0297-75-4131



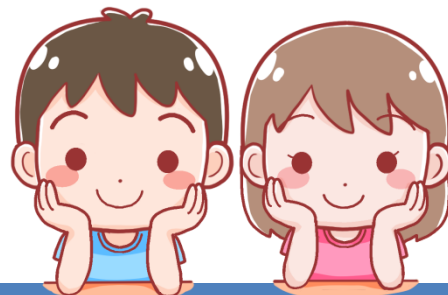
- 担当医 田中 優美子先生（がん研有明病院）

### ご協力をお願い

感染対策として、申込み定員およびスタッフを例年の半分ほどに縮小して実施します。

ご来場の際はマスク着用、検温、消毒等にご協力ください。

感染対策への詳しい取り組みについては、基金のホームページでご確認いただけます。



主催

関東子ども健康調査支援基金

ホームページ

<https://kantokodomo.info>

協力

とりで生活者ネットワーク / 子どもの未来を守ろう@うしく / 常総生活協同組合

新型コロナウイルス感染拡大防止の観点から中止となる場合がございます。開催情報はホームページでご確認ください。  
また、中止となった時点で申込みが確定されていた場合は個別にご連絡いたします。ご理解のほど、よろしくお願いいたします。